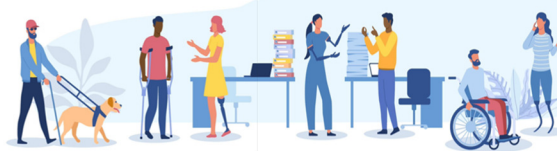




## L'accès à la formation Personnes en Situation de Handicap PSH

Edition du 5/06/2024



**Sylvie LIOT, Référente handicap CNEH :** [Sylvie.liot@cneh.fr](mailto:Sylvie.liot@cneh.fr) – 01 41 17 15 76 - 0642 22 31 55

Le CNEH se tient à disposition des participants en situation de handicap afin d'étudier ensemble les actions pouvant être mises en œuvre pour faciliter leurs parcours de formation.

Chaque participant en formation en présentiel dans les locaux du CNEH, sur site client ou en classe virtuelle est invité à signaler la nature de son handicap auprès de notre référente handicap.

### Des exemples de dispositifs que le CNEH peut mobiliser :



## Formation dans les locaux du CNEH ou sur site client

### Pour les personnes à mobilité réduite

Nos salles répondent aux normes de sécurité des ERP (Etablissement Recevant du Public). Nous disposons d'un parking en sous-sol de l'immeuble avec un accès direct aux salles de formation. en amont de la formation, n'hésitez pas à contacter Sylvie LIOT pour vos besoins spécifiques ex : la possibilité de livraison d'une box déjeuner en salle.

Pour les formations sur site client, celui-ci met à disposition du groupe des locaux de formation adaptés.

### Pour les personnes atteintes d'un handicap visuel

Nos supports de formation peuvent être imprimés dans la taille et police de caractère demandée. Ils sont disponibles au format électronique en amont de la formation sur simple demande afin que le participant puisse le transcrire en braille à l'aide de son logiciel personnel. Durant la formation, un pc portable peut être mis à disposition avec les supports téléchargés ou sur clé USB.

**Les chiens guides et d'assistance sont les bienvenus** dans nos centres pour accompagner leurs maîtres.

### Pour les personnes atteintes d'un handicap auditif

Nos salles sont équipées de PC portables avec Jabra (amplificateur de son).

Nous pouvons également équiper la salle d'une boucle magnétique aussi appelée boucle à induction magnétique, il s'agit d'un système permettant la transmission sans fil du son entre un système de sonorisation et la prothèse auditive d'une personne malentendante.

Par ailleurs, une place peut également être ouverte à un traducteur en langue des signes, avec une coordination en amont de la formation avec le formateur. (Prise en charge financière par l'établissement de l'agent).

**Pour tout autre handicap** – Nous étudions avec vous l'adaptation de votre participation : ex : participation en visio à une formation initialement en présentiel / Concernant les préparations concours : vous pouvez bénéficier pour les concours blancs et lors des examens de temps additionnel.



## Accès à nos formations à distance



**Pour nos prestations à distance**, le CNEH utilise l'outil Teams de Microsoft disposant du sous-titrage de la vidéo en direct.

**Tous nos modules e-learning** sont accessibles aux personnes en situation de handicap que ce soit un handicap physique, sensoriel (moteur, auditif, visuel), mental (intellectuel, psychique, cognitif).

**Les supports de formation sont remis en amont** sur un padlet (banque de ressources documentaires téléchargeables) à transcrire en braille à l'aide de son logiciel personnel.

**Sur demande, les supports peuvent être imprimés dans la police souhaitée et envoyés au participant.** Cette documentation est mise à leur disposition en amont de la formation afin que l'apprenant puisse la transcrire en braille.

Pour une formation à distance, une place peut également être ouverte à un traducteur en langue des signes, avec une coordination en amont de la formation avec le formateur. (Prise en charge financière par l'établissement de l'agent).

**Sites d'information** : Vous êtes en situation de handicap ,des dispositifs d'informations existent pour répondre à toutes vos questions :

Pour bâtir votre projet de formation, disposer de financements, aménager votre parcours pour compenser votre handicap : le site du gouvernement, [monparcourshandicap.gouv.fr](http://monparcourshandicap.gouv.fr)

L'Agefiph vous apporte services et aides financières pour favoriser votre insertion professionnelle et votre maintien dans l'emploi : [l'annuaire de l'agefiph](#)